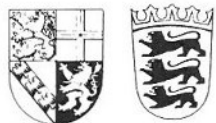
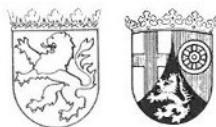
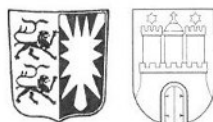
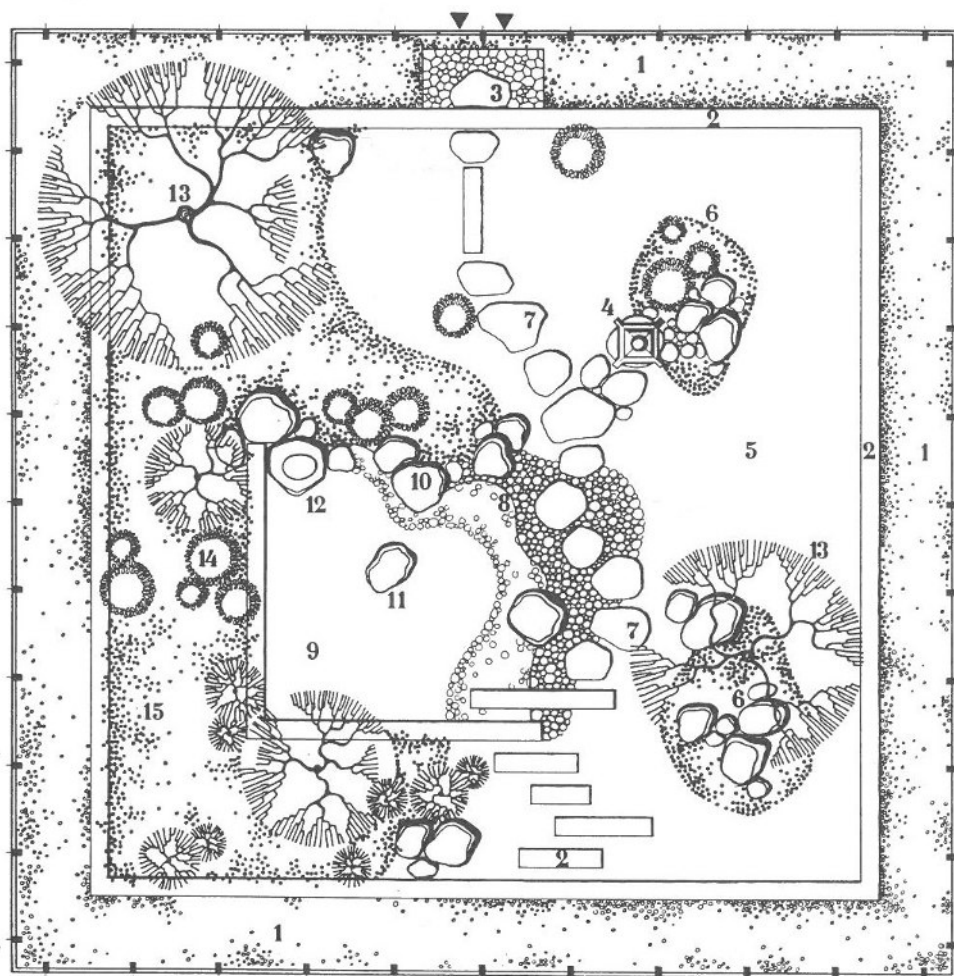


**BDLA**  
**1990**

**LANDSCHAFTS-  
ARCHITEKTEN-  
HANDBUCH**

**Bund Deutscher  
Landschafts-  
Architekten e. V.**





- |                                  |  |
|----------------------------------|--|
| 1 Kiesfläche 30/50 mm            | 10 Gogan-Iwagumi: Ufersteinsetzungen                 |
| 2 Granitplattenrahmen, Hausteine | 11 Ganto: Felseninsel                                |
| 3 Nobedan: Pflaster am Eintritt  | 12 Hachimae: Wasserbecken in Stein geschlagen        |
| 4 Ishodoro: Steinlaterne         | 13 Niwaki: Geformte Kiefern                          |
| 5 Samon: Geharkte Sandfläche     | 14 Kokarikomi: Geschn. Büsche, Buchsbaum und Azaleen |
| 6 Shima: Insel                   | 15 Mattenartige Staudenpflanzung                     |
| 7 Tobi'ishi: Schrittsteine       |  |
| 8 Ishihama: Steinküste           |  |
| 9 Ike: Teich                     |  |

# Japanischer Gartenhof

## Hauptverwaltung der Nixdorf Computer AG

**Paderborn**

Ein von vier Seiten mit Spiegelglas umschlossener Innenhof eines Verwaltungsbaues und eine originale, alte Steinlaterne aus Japan waren die Vorgaben zur Planung des japanischen Gartenhofes. Statt des „Kiesrahmens“ wurde ein schwebendes Holzpodest gebaut.

Umgeben ist der gesamte Gartenhof von einer Kantine, von der aus, ähnlich wie bei der japanischen Teeterrasse, der Garten erlebt werden kann.

Die Gestaltung mit symbolhaften, traditionellen japanischen Naturkomponenten – Kies, Steine, Moose, Wasser, geschn. Büsche und Bäume – sollen den Betrachter in einfacher Andeutung die Spannung und Harmonie und damit die wesentliche Schönheit der Natur ergründen lassen. Die ausgewogene Atmosphäre eines japanischen „Gartenreliefs“ kann einem vom Arbeitstrubel gehetzten Menschen vielleicht für die kurze Zeit der Betrachtung ein Gefühl von innerer Harmonie und Frieden vermitteln.

Bj: 1987/88

Bh: Nixdorf Computer AG, Paderborn

LA: Christhard Ehrig, Bielefeld

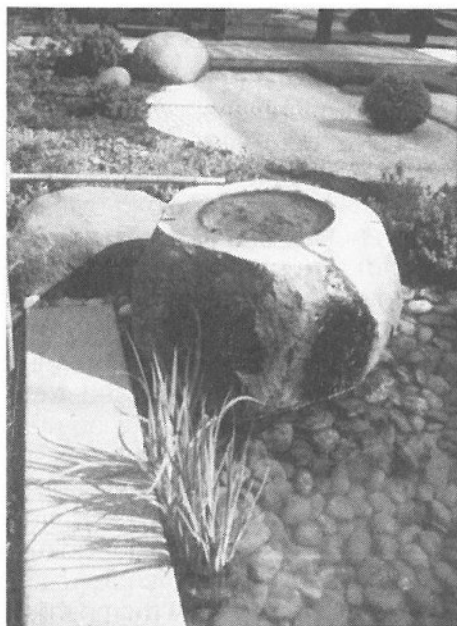
Hachimae-Stein:

Herbert Görder, Bildhauer, Paderborn

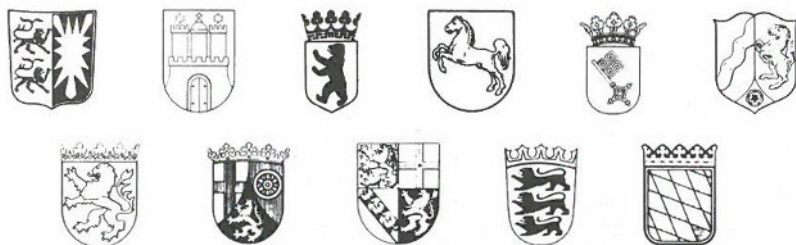
b.F.: Bornhofen & Schätz, Fürstenstein

Heinz Alfs GmbH, Baden-Baden

Baumschule Lorenz v. Ehren GmbH, Hamburg



# HANDBUCH DER **BDLA** LANDSCHAFTS- ARCHITEKTEN **1990**



## IMPRESSUM:

Herausgeber: Bund Deutscher Landschafts-Architekten e.V., BDLA, Bonn

Redaktion: Dr. Johannes von Korff

© Christians + Reim Verlag GmbH 1989

2420 Eutin, Schloßstraße 5-7, Tel. (04521) 7 19 11, Fax (04521) 7 23 40

Alle Rechte vorbehalten. Nachdruck, auch auszugsweise, nur mit schriftlicher Genehmigung des Verlages.

ISSN 0173-4385

ISBN 3-925792-59-7

Eutin und Bonn

Gesamtherstellung: struve-druck, 2420 Eutin