

GARTEN

PLANUNG GESTALTUNG GERÄTE



DESIGN: Gartenarbeit leicht gemacht – die Produktparade

NEUHEITEN: Möbel und Accessoires für draussen

SERVICE: Checkliste – welcher Gartentyp sind Sie?

TREND: Angesagt sind Zen Style, Britchic und die Farbe Weiss



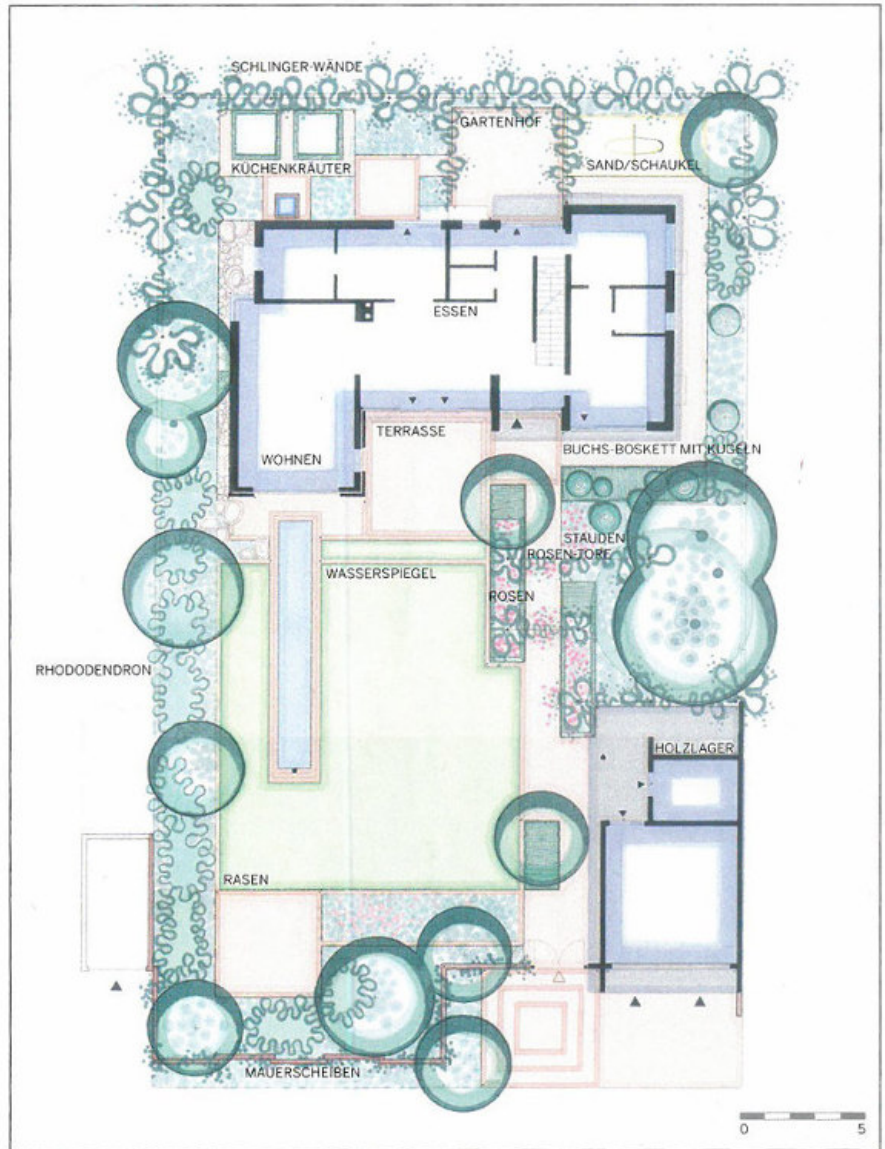
Atrium
SPEZIAL
GARTEN

EDLE GRÜNRÄUME

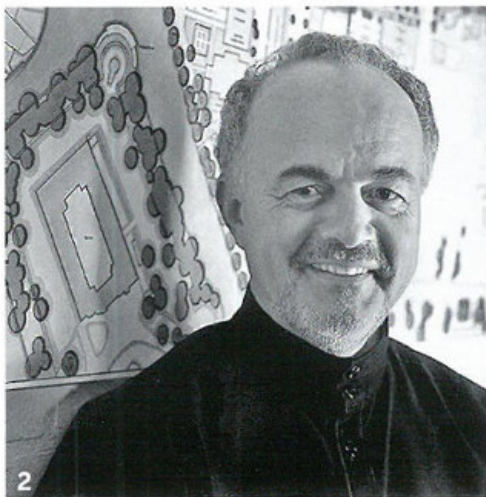
Von der eleganten Dachterrasse
über den Architektengarten bis
zu Prinz Charles' privatem Reich



1



- 1: Das zehn Meter lange Wasserbecken wird zum Spiegel des Hauses oder zum eigentlichen Fenster des Gartens.
- 2: Landschaftsarchitekt Christhard Ehrig setzt sich seit dreissig Jahren für eine integrative Landschaftsarchitektur ein.



OASE IN GRÜN

Die Gestaltung privater Gärten ist für den Bielefelder Landschaftsarchitekten Christhard Ehrig eine äusserst sensible Angelegenheit. In Detmold entwarf der Experte einen Privatgarten, der kürzlich mit einem Preis ausgezeichnet wurde.

Text: Carole Gürtler / Fotos: Christhard Ehrig



3

«Gestaltung und Stil eines Gartens müssen mit der Gebäudearchitektur ein einheitliches Werk bilden.»

Christhard Ehrig, Landschaftsarchitekt

3: Die Transparenz der Architektur öffnet ungewöhnliche Sichtbezüge. So bleibt der Garten zu allen Jahreszeiten im täglichen Blickfeld.

4+5: Wesentliche Faktoren für das Design waren Einfachheit, Transparenz, bewusst gesetzte Farbakzente, Ruhebereiche für das Auge und die Einbeziehung von Licht als Gestaltungsmittel.



5



4

Die Stadt Detmold liegt am Teutoburger Wald und besitzt seit kurzem einen der schönsten privaten Gärten der Region. Der Hausgarten wurde vom Bielefelder Landschaftsarchitekten Christhard Ehrig gestaltet und im Rahmen der Verleihung des nordrhein-westfälischen Landschaftsarchitekturpreises 2006 mit einer Würdigung ausgezeichnet. Das Büro Ehrig besteht seit über 30 Jahren und machte durch Preise und Wettbewerbserfolge auf sich aufmerksam.

Ehrig setzt sich für eine «integrative Landschaftsarchitektur» ein, bei der unterschiedliche Bedürfnisse der zukünftigen Gartenbenutzer, Nachhaltigkeit, Kostenbewusstsein und ästhetische Ansprüche gleichermaßen berücksichtigt werden. Wir trafen Christhard Ehrig zum Gespräch, um mehr über die Gestaltung von Privatgärten zu erfahren.

Herr Ehrig, welche Grundidee stand hinter dem preisgekrönten Designergarten in Detmold?

Die Grundidee war, einen pflegeleichten Garten passend zur funktionalen Architektur des Bungalows mit klaren

Masseinheiten und hoher Transparenz zu schaffen. Die Sichtbezüge von innen nach aussen und vom Garten durch das Haus sollten das Lebensumfeld der Familie zu einer Einheit verschmelzen. Die Frage war, mit welchen gestalterischen Mitteln des Gartendesigns die klare, transparente Architektur gleichermaßen berücksichtigt wird.

Wir entschieden uns für strenge architektonische Strukturen, die das Gebäude reflektiert. Ein zehn Meter langes und 1,40 Meter breites Wasserbecken wird dabei zum Spiegel des Hauses.

Ein weiterer wesentlicher Faktor für die Gestaltung des Gartens waren die Bedürfnisse der Familie. Beide Partner sind beruflich stark eingebunden. Die Mutter arbeitet als freischaffende Kindermode-Designerin in einem sich zum Garten öffnenden Ate-lierraum. Gleichzeitig sollte der Garten für die beiden Kinder attraktiv sein. Aus diesem Grund muss der Freiraum Vielseitiges bieten: Er wird zur Oase der Entspannung und des Schauens, ja, dient vielleicht auch der Meditation. Hinter dem Haus befinden sich ein kleiner Küchengarten und ein Spielraum mit Wasser, Sand und einer ›



6

«Zurückhaltende
bauliche Strukturen
werden durch
die Dynamik der
Pflanzen überspielt.»

Christhard Ehrig, Landschaftsarchitekt



- 6: Der Atelierraum der Mutter, die als Designerin für Kindermode arbeitet, öffnet sich zum Garten hin.
- 7: Die im Garten dominierenden Farben sind Töne zwischen Grau, Anthrazit und Schieferblaugrau.
- 8: Die Vegetation steht bezüglich Form und Farbe in dynamischem Kontrast zur Freiraumarchitektur.



› Schaukel für die Kinder. Die Kinderbeete laden zum Naschen und Experimentieren ein. Nistkästen bieten Gelegenheit, Tiere zu beobachten.

Wie gehen Sie grundsätzlich bei der Gestaltung eines Privatgartens vor?

Jeder Mensch hat eigene Erwartungen an seinen Garten. Es ist daher wichtig, die Bauherren gut kennenzulernen. Das heisst: Welche gestalterischen und funktionalen Ansprüche sind da? Wie sind die Lebensgewohnheiten der Familie? Weitere wesentliche Faktoren sind aber auch die vorhandenen Ressourcen wie Baumbestand, Bodenbeschaffenheit, hydrologische Verhältnisse, Topografie und Klima. Und schliesslich müssen Stil und Gestaltung der Gartenstruktur mit der Gebäudearchitektur zu einem einheitlichen Werk verbunden werden.

Welche Anforderungen an den Entwurf stellt ein privater Aussenraum im Vergleich zum öffentlichen?

Das Besondere bei der Privatgartenplanung ist, dass man im Grunde etwas sehr Sensibles tut. Man entwirft einen Raum, der zum persönlichen Umfeld eines Menschen gehört, in dem alltägliche Sinneseindrücke das Wohlbefin-

den beeinflussen. Bei öffentlichen Anlagen zielt die Planung hingegen auf ganze Bevölkerungsgruppen mit unterschiedlichen Verhaltensweisen und Anforderungen. Öffentliche Planungen stellen soziale und künstlerische Anforderungen in grossem Massstab dar.

Wie sieht Ihr eigener Garten aus?

Mein eigener Garten entstand mit dem Bau unseres Büro- und Wohnhauses südlich des Teutoburger Waldes. Das Grundstück liegt am Waldrand und ist nach Süden ausgerichtet. Die Holztragwerkkonstruktion unseres Bungalows setzt sich in linearen Klinkerbändern des Gartens fort. Terrassen, kleine Plätze, Plattenpfade und ein langer architektonischer Wasserspiegel fügen sich in das Ordnungsprinzip ein. Eine mehrstämmige Scheinbuche bildet einen künstlichen Hain für vielfältige Frühlingsblüher.

Buchsbaumkugeln, Ilex-Bäume und Steinsetzungen strukturieren hingegen den Garten in der dritten Dimension. Im Kontrast dazu steht die Vielfalt der Pflanzen, die sich nach ökologischen Prinzipien ineinanderweben. Das alles erzeugt Spannung – was mir gefällt und entspricht.

LEUTE

ARCHITEKT/INNEIN, DESIGNER/INNEN

BERCY CHEN STUDIO LLP: 1314 Rosewood Avenue Suite 101, US-78702 Austin (Texas), T 001 512 481 00 92, www.bearc.com
CHRISTHARD EHRIG: Landschaftsarchitektur Ehrig, Marderweg 23, 33689 Bielefeld, T 05205 76 47, www.l-e-a.de
STALZER LUTZ GÄRTEN: Hauptstr. 286, AT-3411 Weidling, T 0043 2243 28 778, www.stalzerlutz.at
VIKTORIA FREIFRAU VON DEM BUSSCHE: Gartenfachfrau, Schloss Ippenbürg, 49152 Bad Essen, T 05472 44 75, www.ippenburg.de

PRODUKTE

FIRMEN, HERSTELLER, GESCHÄFTE

A | ARPER: Via Lombardia 16, IT-31050 Monastier di Treviso, T 0039 0422 79 18, www.arper.it
ARTEDONA: Gut Keferloh 1a, 85630 Grasbrunn, T 089 45 69 200, www.artedona.de
AUTOMOWER: über Mühleisen KFZ & Motorgeräte, Grünbach Haus Nr. 15, 73072 Donzdorf-Grünbach, T 07162 9413 130, www.automower.de
B | B&B ITALIA: Strade Provinciali 32, IT-22060 Noverate, T 0039 031 79 52 13, www.bebitalia.it
BD BARCELONA: Mallorca, 291, ES-08037 Barcelona, T 0034 93 458 69 09, www.bdbarcelona.com
BLOMUS: über Scheffere-Klute GmbH, SKS Design, 59844 Sondern, T 02933 83 10, www.blomus.de
C | CAMPOBEL: Elbchausee 142, 22763 Hamburg, T 040 391 09 90, www.campobel.de
COLLECTION HUTTER: Gewerbestr. 1, DE-9444 Diepoldsau, T 0041 71 737 90 90, www.collection-hutter.ch
CONMOTO: Schlossallee 7-9, 33442 Herzebrock-Clarholz, T 05245 92 19 20, www.conmoto.com
CORO: Showroom Design Post Köln, Deutz-Mülheimer-Str. 22/a, 50679 Köln, T 0221 69 06 50, www.designpostkoeln.de, www.coroitalia.com
D | DEDON: Zeppelinstr. 22, 21337 Lüneburg, T 04131 22 44 70, www.dedon.de
E | ETERNIT: CH-8867 Niederurnen, T 0041 56 617 11 11, www.etermit.ch, www.garden-styling.ch
EVA DANMARK: über Thomas Schmidt, T 06341 34 75 52, tsc@evadanmark.com, www.evadanmark.com
EXTREMIS: Showroom Design Post Köln, Deutz-Mülheimer-Str. 22/a, 50679 Köln, T 0221 69 06 50, www.designpostkoeln.de, www.extremis.be
F | FISCHER MÖBEL: Dieselstr. 6, 73278 Schlierbach, T 07021 72 760, www.fischer-moebel.de
FRITZ HANSEN: Alte Mälzerei, Speditionsstr. 7a, 40221 Düsseldorf, T 0211 586 70 90, www.fritz-hansen.com
G | GANDIA BLASCO: über EP Agentur für Einrichtungen, Prinzregentenstr. 68, 81675 München, T 089 419 022 93, www.gandiablasco.com
GARDENA: Central Service, Hans-Lorenser-Str. 40, 89079 Ulm, T 0731 490 123, www.gardena.de
GARD IT: Christiane Lohrke, Hasselbeckweg 13, 45219 Essen, T 02054 93 92 13, www.gardit.de
GARPA: Kiehnwiese 1, 21039 Escheburg bei Hamburg, T 04152 92 52 00, www.garpa.de

GART + ART: Grenzweg 12, 58097 Hagen, T 02331 82 501, www.gart-art.de
GLOSTER: Collins Road, Severn Beach, Bristol BS35 4GG, T 0044 1454 631 950, www.gloster.com
H | HAUENSTEIN: CH-8197 Rafz, T 0041 44 879 11 22, www.hauenstein-rafz.ch
HONDA: Spredlinger Landstr. 166, 63069 Offenbach, T 069 830 90, www.honda.de
K | KETTAL: Aragon 316, ES-08009 Barcelona, T 0034 93 487 90 90, www.kettal.com
KLEIN & MORE: Neumann-Reichardt-Str. 27-33, Haus 14, 22041 Hamburg, T 040 656 84 10, www.kleinundmore.de
KRISTALIA: über Rottwinkel + Sohn, Schwarzbachstr. 7, 10711 Berlin, T 030 892 50 67, www.kristalia.it
L | LIZZY HEINEN: Schörlinger Str. 17, 45731 Waltrop, T 02309 768 90, www.lizzy-heinen.de
LOOM LIVING: Geseker Weg, 33154 Salzkotten, T 05258 98 280, www.loomliving.de
M | MANTIS: Zollstocker Weg 999, 50997 Köln, T 0180 30 00 209, www.mantis-europe.de
MARKILUX: über Schmitz-Werke, Hansestr. 87, 48282 Emsdetten, T 025 72 92 70, www.markilux.com
MBM MÖBEL: Müncher Boulevard Möbel, Steinbuchstr. 3, 83539 Forsting, T 08094 909 30, www.mbm-moebel.de
MWH: Flinsbacher Str. 1, 74921 Helmstadt, T 01803 914 180, www.mwh-gartenmoebel.de
N | NANO: über Faser-Plast, Industrie Sonnmatt 6-8, CH-9532 Rickenbach bei Wil SG, T 0041 71 929 29 29, www.nano.ch, www.fasserplast.ch
O | ORNAMENTUM: Martin-Edlbauer-Str. 22, 85540 Haar, T 089 46 14 81 04, www.ornamentum.com
P | PAOLA LENTI: Via XX Settembre 7, IT-20036 Meda, T 0039 0362 34 32 16, www.paolalenti.it
POOL 22: Design Office Berlin, Rotherstr. 18, 10245 Berlin, T 030 29 770 700, www.pool22.de
R | RAUSCH CLASSICS: An der Tagweide 14, 76139 Karlsruhe, T 0721 96 16 90, www.rausch-classics.de
REICHENBERG-WEISS: Pascalstr. 17, 47506 Neukirchen-Vluyn, T 028 45 98 08 00, www.reichenberg-weiss.de
RENATE WEBER: Lisztstr. 10, 49076 Osnabrück, T 0541 651 27, www.renate-weber.de
ROYAL BOTANIA: Elzendonkstraat 146, BE-2560 Nijlen, T 0032 3411 22 85, www.royalbotania.com
ROYAL GARDEN: über MWH, Flinsbacher Str. 1, 74921 Helmstadt, T 01803 91 41 80, www.mwh-gartenmoebel.de
S | SERRALUNGA: Via Serralunga 9, IT-13900 Biella, T 0039 015 24 357 11, www.serralunga.com
SKIA: Verlag für Schatten, Lindenstr. 82, 50674 Köln, T 0221 250 81 80, www.skia.de
STRANDKORB FORUM: über Stefan Herdelt, Senefelderstr. 2, 86368 Gersthofen, T 0821 50 82 467, www.strandkorb-forum.de
STRUCTURELAB: Speditionsstr. 15a, 40221 Düsseldorf, T 0211 31 06 26 22, www.structurelab.com
T | TRIBU: Langendijkstraat 5a, BE-3690 Zutendaal, T 0032 8961 2750, www.tribu.com
U | UNOPIÙ: Im Dornbusch 24-26, DE-64390 Erzhäusen, T 0049 6150 975 30, www.unopiù.de
V | VITEO: Murecker Str. 27, A-8472 Strass, T 0043 3453 20662, www.viteo.de
W | WEISHÄUPL: Neumühlweg 9, 83071 Stephanskirchen, T 080 36 90 680, www.weishaeupl.de
WOODSTEEL: Ohlstedter Str. 17, 22949 Ammersbek, T 040 60 90 100, www.woodsteel.de

GARTEN

Atrium Sonderpublikation

Herausgeber, Verlag: Archithema Verlag AG, Rietterstrasse 35, CH-8002 Zürich
 Tel. 0041 44 204 18 18, Fax 0041 44 204 18 80
verlag@archithema.ch

Redaktion <Atrium>: Rietterstrasse 35, CH-8002 Zürich
 Tel. 0041 44 204 18 18, Fax 0041 44 204 18 50
redaktion@archithema.ch

Verleger: Emil M. Bisig, emil.bisig@archithema.ch

Chefredakteur: Thomas Staenz, thomas.staenz@archithema.ch
Verantwortliche/r Redakteur/in: Rebekka Kiesewetter, rebekka.kiesewetter@archithema.ch
 Roland Merz, roland.merz@archithema.ch

Redaktion: Danielle Fischer, Carole Gürtler, Nicole Ochsenbein
 Bild und Archiv: Katja Brogle, Wojtek Niezabitowski
 Korrektor: Heiner Fierz, Dela Hüttner, Bettina Methner
redaktion@archithema.ch

Mitarbeiter dieser Ausgabe: Christian Ehrig, Irene Gräfin von Hardenberg,
 Andrew Lawson / Eden, Britta Limper, Mike Osborn,
 Joe Petty John, Reto Guntli / zapaimages.com,
 Julika Schmidt, Manfred Seidl, Christopher Simon / Eden

Art Director: Wernic Baumeler, wernic.baumeler@archithema.ch
Gestaltung, Grafik: Christina Elvedi (Stv. AD), Berit Bisig, Angela Steger
Bildtechnik: Dr. Cantz'sche Druckerei GmbH & Co. KG,
 Senefelderstrasse 12, DE-73760 Ostfildern-Ruit

Verlagsleitung: Emil M. Bisig, emil.bisig@archithema.ch
 Felicitas Grunder (Stv.), felicitas.grunder@archithema.ch

Vertriebsleiter: Adrian Lustenberger, adrian.lustenberger@archithema.ch

Abonnements- und Einzelheftbestellungen <Atrium>: Atrium Abo-Service, Postfach 10 32 45, 20022 Hamburg,
 Tel. 040 23 67 04 30, Fax 040 23 67 01 05, abo@archithema.ch

Abonnementspreise: 6 Ausgaben € 37,80 / Fr. 52,-
 12 Ausgaben € 71,40 / Fr. 98,-
 (Ausland plus Porto), Einzelpreis € 7,- / Fr. 9,50

Copyright: Copyright für alle Beiträge bei Archithema Verlag AG

Auslieferung, Handel: DPV Network GmbH, Postfach 57 04 12, 22773 Hamburg
 Tel. 040 23 71 10, Fax 040 23 71 12 15, www.dpv-network.de

Druck: Vogel Druck und Medienservice GmbH & Co. KG,
 Leibnizstraße 5, 97204 Hühberg

Anzeigenmarketing: Archithema Verlag AG, Rietterstrasse 35, CH-8002 Zürich
 Tel. 0041 44 204 18 18, Fax 0041 44 204 18 80
anzeigen@archithema.ch

Anzeigenleitung: Sabine Hauptmann, Tel. 0041 44 204 18 88, Fax 0041 44 204 18 80
sabine.hauptmann@archithema.ch

Unsere Repräsentanten
Nielsen 1 + 2 + 5 + 6 + 7: Medien Service Meins, Akazienstieg 12, 22926 Ahrensburg
 Tel. 04102 315 78, Fax 04102 315 38,
medienservice-meins@t-online.de

Nielsen 3a: Eberhard Kirchhoff, Kirchhoff-Mediaservice
 Hammanstrasse 2, 60322 Frankfurt am Main
 Tel. 069 59 79 69 00, 069 59 79 62 87, Fax 069 59 79 93 93
eberhard.kirchhoff@t-online.de

Nielsen 3b + 4: Media Informations Service, Claus Dittmayer,
 Münchner Strasse 44, 82049 Pullach
 Tel. 089 744 14 70, Fax 089 793 42 41
cdittmayer@mediacd.de

Anzeigen Italien: Karin Masi, Via Varese 16, IT-20121 Milano
 Tel. 0039 02 65 96 997, Fax 0039 02 65 96 997
karin.masi@archithema.ch

Anzeigen international: Archithema Verlag AG, Rietterstrasse 35, CH-8002 Zürich
 Tel. 0041 44 204 18 88, Fax 0041 44 204 18 80
anzeigen@archithema.ch

Titelrechte: Atrium – Haus und Wohnen International /
 Raum & Wohnen International /
 Umbau Plus – Magazin für Modernisieren und Renovieren
 Jeder Nachdruck, auch auszugsweise, ist nur mit Erlaubnis
 des Verlages und der Redaktion gestattet.
 Für unaufgefordert eingesandte Text- und Bildsendungen
 kann die Redaktion keinerlei Haftung übernehmen.