

# Wohn!Design

INTERNATIONALES MAGAZIN FÜR ARCHITEKTUR, WOHNEN UND DESIGN

D/A/I/ES/P  
BeNeLux  
€ 6,50  
CHF 10,-  
H Ft 2.325

## Chic aus Paris und Cologne

Neue Möbel, Accessoires und Stoffe zum Verlieben

**Klassik mal ganz heiß**  
Wohnen in Schwarz und Weiß

**Auftritt im Grünen**  
Tolle Gartentipps und Mobiliar!

**Intermezzo**  
mit George Clooney

**Gewinnen Sie**  
Einen Sessel zum Relaxen



**Zeigen Sie Gefühl!**  
Noch nie war Einrichten so emotional und sinnlich!







## Der Outdoor-Salon

Der richtige Stil hört nicht vor Haustür auf – erst ein gelungen gestalteter Garten rundet den Gesamteindruck eines Gebäudes ab, und ein Gartenarchitekt weiß, was seine Auftraggeber brauchen!

**F**ür Christhard Ehrig, namhafter Landschaftsarchitekt und Mitglied im Vorstand des Bundes Deutscher Landschaftsarchitekten, Sektion Nordrhein-Westfalen, ist es bei seiner Arbeit unerlässlich, eng mit dem Auftraggeber zusammenzuarbeiten. „Der ideale Garten sollte sich mit der Architektur des Hauses zu einem einheitlichen Werk verbinden“, lautet sein Plädoyer. Natürlich haben die meisten Bauherren schon eine genaue Vorstellung von ihrem grünen Wohnzimmer, ob Rosengarten, Blüten-, Bauern- oder Schmetterlingsgarten ... Den Hang zum Minimalismus, wie er in der öffentlichen Freiraumplanung momentan en vogue ist, kann Ehrig bei den Privatgärten nicht feststellen. „Hier sind die Wünsche der Bauherren meist sehr umfangreich, sodass ein Gartenarchitekt selektierend einwirken muss.“ Die Konsultation eines Profis erspart aber nicht nur den Missgriff in puncto Bepflanzung, er kennt sich auch mit den aktuellen Gartenmöbelprogrammen der Hersteller und den vorherrschenden Trends aus. Momentan werden aufgrund der beruflichen Anforderungen akzentuierte, pflegeleichte Gärten bevorzugt, in denen die Pflanzen als grafische Elemente auftreten und sich das Interieur in das Gesamtbild einfügt. Die Rede ist auch vom Design-Garten: „Dabei unterliegt die Gartenarchitektur in Maßeinheiten und Formgebung festen Gesetzmäßigkeiten, wie sie seit der Bauhauszeit in der neuen Architektur wieder angewandt werden.“

Links: Form klassisch, Farbe frech; Metallmöbel „Pigalle“ in „lilac“, Ab 99 €, *Emu*. Oben: Grenzgänger zwischen Innen und Außen – Edelstahlsessel „GM-212“, 640 €, Hocker-Tisch „GM-214“, 190 €, *Heinen Design*. Rechts unten: Kuschelmuschel. Eckmodul aus der neuen Serie „Welcome“, um 3.630 €, *Unopiu'*. Infos vor Seite 83.



WOHENEN !

Leichtgewichte aus Aluminium: „Miro“ gibt es in vier möglichen Farben. Stuhl mit Polster 450 €, Tisch ab 553 €, Weishäupl Werkstätten. Bezugsquellen vor Seite 83.

*„Gartenmöbel dienen in erster Linie der Funktion und sollten bei entsprechender Witterung die Möglichkeit bieten, das tägliche Leben vom Haus ins Freie zu verlegen.“*

*Christhard Ehrig*



Im Kontrast zur Architektur steht hierbei die Pflanze, die mit ihrer Dynamik die harten Kanten überspielt oder als geometrisch geschnittene Formen *design*t wird.“ Es kann auch mit Brüchen Spannung erzeugt werden. „Wenn zum Beispiel bei einem sehr alten Garten die authentischen Möbelformen nicht auffindbar sind, wirken moderne Objekte unserer Zeit besser als historisierende Plagiate“, lautet Ehrigs Meinung. Natürlich sollte das Mobiliar funktional sein und den geforderten Ansprüchen genügen. „Das schließt nicht aus, dass einzelne Objekte als künstlerische Solitär Möbel eingesetzt werden, beispielsweise als Abschluss einer Sichtachse oder in einer geschnittenen Heckennische“, betont der Fachmann. Besonders in kleinen Gartenräumen bieten sich solche Akzente an wie ein auffallender Stuhl, eine Hängematte oder ein Sonnensegel. Für kleine Areale sind auch feste Einbauten ideal, zum Beispiel eine Bank, ein Tisch oder eine Anrichte, die bei Bedarf mit leichten, mobilen Möbeln ergänzt werden. Das Mobiliar zum Träumen und Lesen sollte ebenfalls transportabel sein, um dem Lauf der Sonne durch die unterschiedlichen Grünzonen folgen zu können.



Oben: Elegant gestreift: Aluminiumprogramm „Kanto“ mit superbequemen Auflagen. Ab 270 €, MWH Metallwerk Helmstadt.  
 Unten: Sammelpunkte: Die neuen Tischplattenfarben entwickelte „sieger konzeption | gestaltung“. Ab 30 € pro Platte, Werzalit.

# KREATIV

Das Schönste für Leben und Wohnen:  
Kunsth Handwerk, Schmuck, Möbel.

8.–14. März 2007

Neue Messe München

Täglich 10–18 Uhr

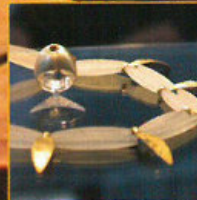
Freitag und Samstag 10–20 Uhr

[www.ihm.de](http://www.ihm.de)

Freuen Sie sich auf eine Woche voller Faszination und Inspiration!

Die INTERNATIONALE HANDWERKSMESSE entfaltet wieder ihren ganzen Fächer an Ideen rund um Handwerk und Kunsthandwerk. Hier finden

Sie Mobiliar, Designobjekte, Mode und Schmuck aus aller Welt – und dazu die grüne Pracht der Garten München. Ein Shopping-Erlebnis von unvergleichlicher Vielfalt. Sammeln Sie Anregungen, sehen und staunen Sie, was handwerkliche Perfektion bedeuten kann. Und was Ihnen gefällt, können Sie kaufen und gleich mitnehmen.



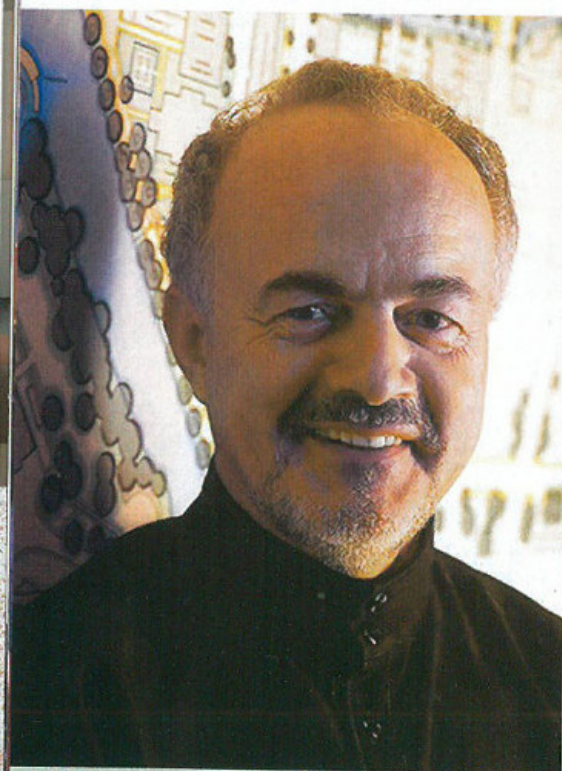
**INTERNATIONALE  
HANDWERKSMESSE**

**GHM**  
Your Fair Partner

Info-Hotline

Telefon +49 (089) 9 49 55-338

Telefax +49 (089) 9 49 55-339



Dipl. Ing. Christhard Ehrig studierte nach einer Gärtnerlehre an der FH Berlin – Dahlem, arbeitet seit 1971 als freier Landschaftsarchitekt in Bielefeld und ist Mitglied in diversen Beiräten, Regionalvorsitzender für Westfalen im DGGL e.V. und Fachsprecher für Denkmalpflege im Vorstand BDLA NW. Infos unter [www.l-a-e.de](http://www.l-a-e.de) oder tel. 05205 7647

## 5 Profitipps zum Outdoor-Salon:

1. Achten Sie darauf, dass der Bezug von Hausarchitektur zur „grünen Wohnstube“ gestalterisch gewahrt bleibt!
2. Stimmen Sie die architektonischen Grundstrukturen des Gartens auf Ihre persönlichen Lebensgewohnheiten und Wünsche ab.
3. Planen Sie genau die Aufteilung des Gartens und die Position grafischer Akzente wie Skulpturen, besondere Möbel, ausgefallene Pflanzen.
4. Legen Sie das Konzept der Bepflanzung atmosphärisch und farblich im Vorfeld fest!
5. Lassen Sie die Pflanzen gewähren, greifen Sie nur behutsam ein, um eine persönliche Gartenoase zu kreieren, die Natur und Kultur in Ihrem Umfeld miteinander verbindet.





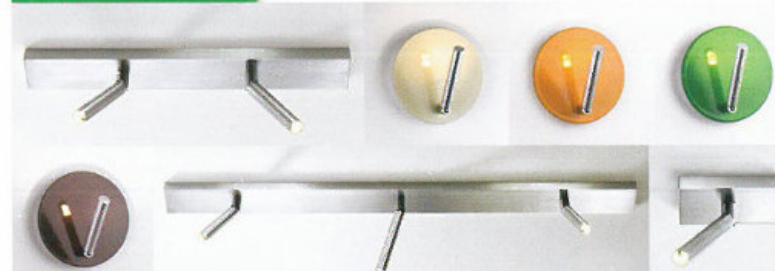
Auf die Frage nach den momentan beliebtesten Pflanzen und Materialien hat Christhard Ehrig bei seinen Kunden eine Vorliebe für mediterrane Pflanzen beobachtet, für Stauden, Gräser, Rosen und geschnittene Formgehölze. Ein Grund sei die gestiegene Reiselust, durch die den Auftraggebern die Flora anderer Länder vertraut geworden ist. "Beim Material sind neben edlen Holz Ausführungen Stahl, Glas, Edelstahl und witterungsfeste Flechtmöbel aus Asien gerade besonders beliebt." Sein besonderes Augenmerk gilt dem Einsatz von Wasser und der damit verbundenen Pflanzenwahl, aber: „Persönliche Vorlieben sollten generell hinter der Aufgabenstellung zurücktreten, um für die Menschen und die Situation die richtigen Gestaltungsregister zu ziehen.“ So spricht ein Profi. (hs)

Links: Teakt ist unverwundlich! Die Bank „Newport“ kommt in drei Größen (125, 155 und 185 cm) daher. Ab 795 bis 1.070 €, Tribù. Oben: Sprung in den Feierabend: Pavillon „Behive“ mit Trampolinsitzkreis. Preis auf Anfrage. **Extremis. Die Bezugsquellen zu allen Produkten finden Sie im Shopping-Guide.**

# Licht ist

**LDM**<sup>®</sup>

LDM GmbH Frankstraße 25 D-75172 Pforzheim  
Tel. 072 31-39 89-0 www.LDM.de

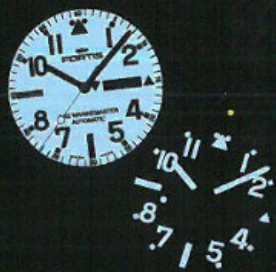




# FORTIS

## B-42 MARINEMASTER

Automatik, Stahl Ø 42 mm  
wasserdicht 200 m / 20 ATM  
Saphirglas beidseitig entspiegelt  
Erste Uhrenfabrik der Welt für automatische  
Armbanduhren since 1912 swiss  
Mehr als 10 Jahre im Weltraum  
[www.fortis-watch.com](http://www.fortis-watch.com)



# Wohn!Design

Ausgabe 2/2007

## IMPRESSUM

Wohn!Design  
Internationales Magazin  
für Architektur, Wohnen und Design

**Redaktion und Anzeigenverwaltung**  
Mörikestraße 67, 70199 Stuttgart  
Tel. 0711/96666-999  
Fax 0711/96666-415  
[www.wohndesign.de](http://www.wohndesign.de)

**Herausgeberin**  
Amei Cramer



**Chefredaktion**  
Dr. Stephan Demmrich (sd)

**Mitarbeiter dieser Ausgabe**  
Renzo Chiesa, Ute Cramer, Dan Forer, Francesca Giovannelli, Ulrike Natus, Sabine Pankert (sp), Lena Selchert, Helene Schwab (hs), Irmhild Tieck, Kay Wettstein

**Grafik**  
Design Office, Margit Kunisch, Stuttgart  
Stephanie Kreber, Stuttgart

**Anzeigenleitung**  
Ulrike Ehlers  
Tel. 0711/96666-411  
Fax 0711/96666-415  
E-Mail: [Ulrike.Ehlers@wohndesign.de](mailto:Ulrike.Ehlers@wohndesign.de)

**Marketing und Anzeigen**  
Simone Klock  
Tel. 0711/96666-410  
Fax 0711/96666-415  
E-Mail: [simone.klock@wohndesign.de](mailto:simone.klock@wohndesign.de)

**Anzeigenrepräsentanz Berlin**  
Kathrin Sandmann  
Tel. 030/40500802  
Fax 030/40056832  
E-Mail: [Sandmann@wohndesign.de](mailto:Sandmann@wohndesign.de)

**Anzeigenrepräsentanz Italien**  
Renato Facciuto  
Tel. 0039 02 57519651  
Mobil: 0039 335 6857293  
Fax 0039 02 57519651  
E-Mail: [facciuto@tiscalinet.it](mailto:facciuto@tiscalinet.it)

**Shopping-Guide**  
Marcella Müller  
Tel. 0711/96666-410  
Fax 0711/96666-415  
E-Mail: [shopping@wohndesign.de](mailto:shopping@wohndesign.de)

**Abonnementverwaltung**  
Tel. 0711/96666-999  
Fax 0711/96666-980  
E-Mail: [abo@wohndesign.de](mailto:abo@wohndesign.de)

**Repro**  
I&N Litho, Stuttgart

**Vertrieb**  
MZV, Moderner Zeitschriftenvertrieb,  
Eching

**Verlag**  
Wohn!Design Verlag AG  
Güterstr. 133  
CH-4008 Basel

Der Nachdruck, auch auszugsweise, ist nur mit ausdrücklicher  
Genehmigung der Redaktion gestattet. Für eingesandtes Bild- und  
Textmaterial wird keine Haftung übernommen. Abonnementpreis:  
6 Ausgaben frei Haus: 35,- € Ausland zzgl. Porto

© Wohn!Design Verlag AG